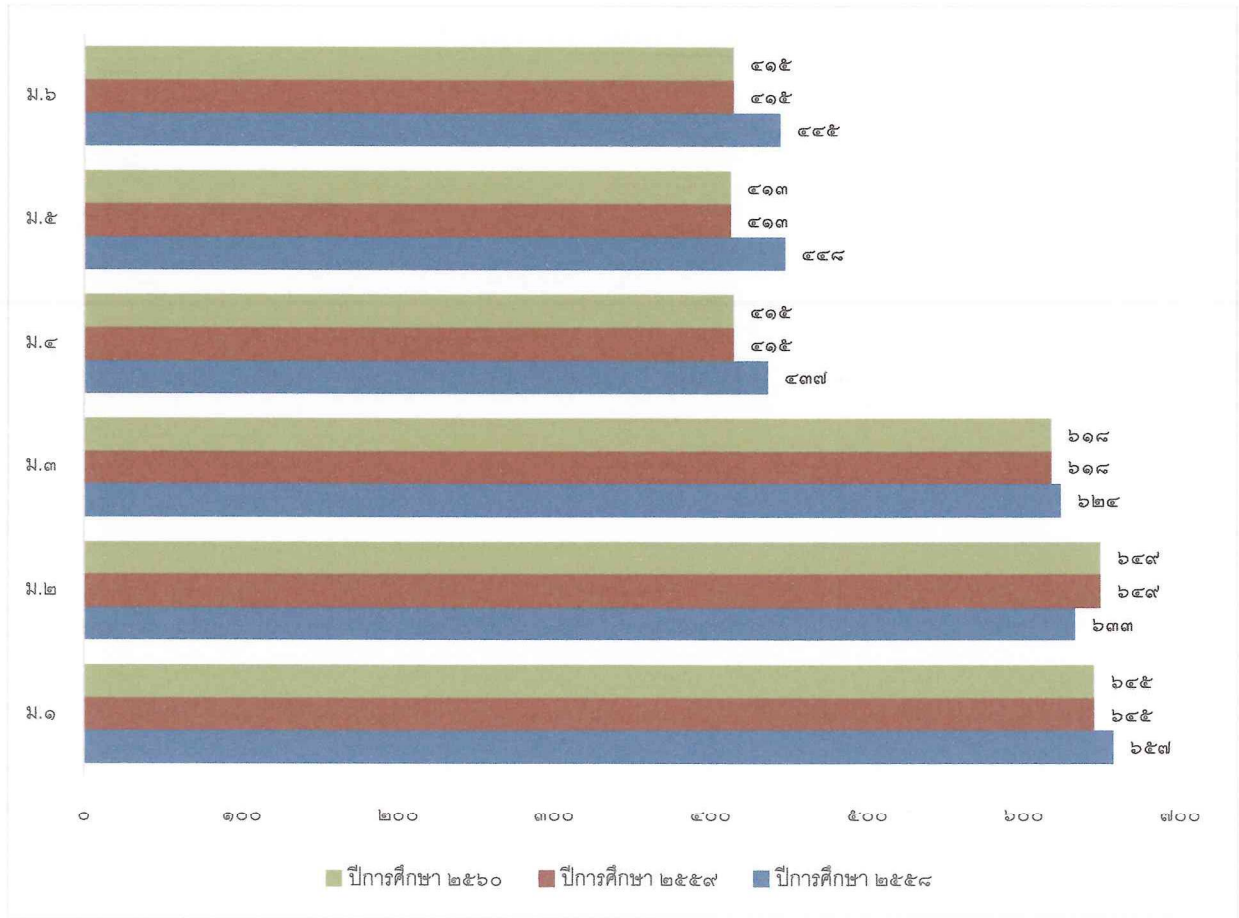


๑.๓ ข้อมูลนักเรียน

จำนวนนักเรียนปีการศึกษา ๒๕๖๐ รวม ๓,๑๕๕ คน

ระดับชั้นเรียน		ม.๑	ม.๒	ม.๓	รวม	ม.๔	ม.๕	ม.๖	รวม	รวมทั้งหมด
จำนวนห้อง		๑๔	๑๔	๑๔	๔๒	๑๐	๑๐	๑๐	๓๐	๗๒
เพศ	ชาย	๓๓๗	๓๔๘	๓๐๒	๙๘๗	๑๖๖	๑๕๒	๑๕๒	๔๖๐	๑,๕๔๑
	หญิง	๓๐๘	๓๐๑	๓๑๖	๙๒๕	๒๔๙	๒๗๑	๒๖๓	๗๘๓	๑,๗๐๘
รวม		๖๔๕	๖๔๙	๖๑๘	๑,๙๑๒	๔๑๕	๔๑๓	๔๑๕	๑,๒๓๓	๓,๑๕๕
เฉลี่ยต่อห้อง		๔๖.๐๗	๔๖.๓๖	๔๔.๑๔	๔๕.๕๒	๔๑.๕๐	๔๑.๓๐	๔๑.๕๐	๔๑.๔๓	๔๓.๘๒

กราฟแสดงการเปรียบเทียบจำนวนนักเรียน ม.๑-ม.๖ ปีการศึกษา ๒๕๕๘ - ๒๕๖๐



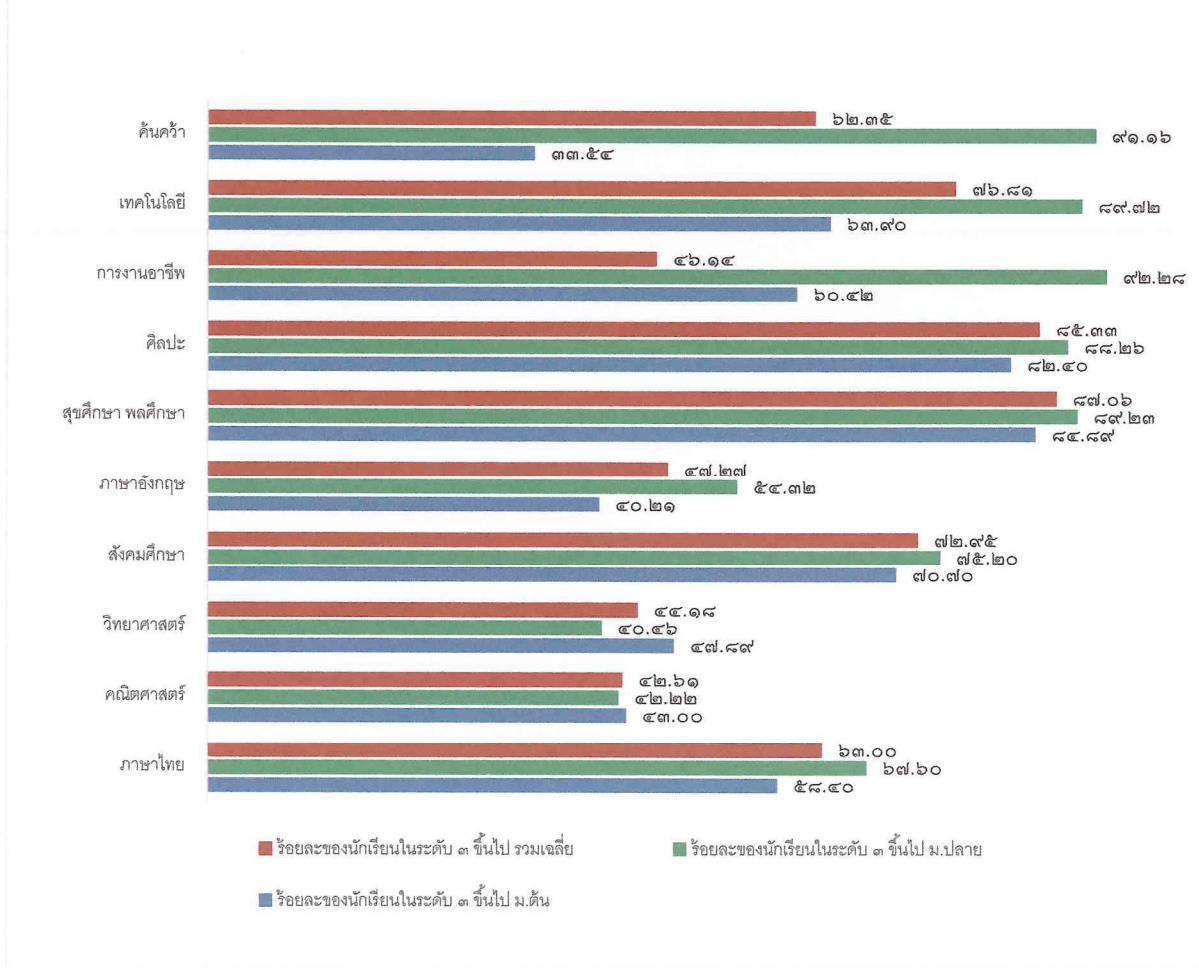
๑.๔ ข้อมูลผลสัมฤทธิ์ทางการเรียนระดับสถานศึกษา

นักเรียนที่มีผลสัมฤทธิ์ทางการเรียนเฉลี่ยแต่ละรายวิชา ในระดับ ๓ ขึ้นไป

ระดับชั้นมัธยมศึกษาปีที่ ๑ - ๖ ปีการศึกษา ๒๕๖๐

วิชา	ร้อยละของนักเรียนในระดับ ๓ ขึ้นไป			ม.ต้น		ม.ปลาย	
	ม.ต้น	ม.ปลาย	รวมเฉลี่ย	X	SD	X	SD
ภาษาไทย	๕๘.๔๐	๖๗.๖๐	๖๓.๐๐	๒.๘๓	๑.๐๐	๓.๐๑	๐.๙๙
คณิตศาสตร์	๔๓.๐๐	๔๒.๒๒	๔๒.๖๑	๓.๑๖	๐.๙๓	๓.๒๑	๐.๙๑
วิทยาศาสตร์	๔๗.๘๙	๔๐.๔๖	๔๔.๑๘	๒.๔๙	๑.๑๒	๒.๕๒	๑.๐๘
สังคมศึกษา	๗๐.๗๐	๗๕.๒๐	๗๒.๙๕	๒.๔๐	๑.๐๗	๒.๗๗	๑.๐๒
ภาษาอังกฤษ	๔๐.๒๑	๕๔.๓๒	๔๗.๒๗	๓.๔๔	๐.๗๕	๓.๕๕	๐.๖๗
สุขศึกษา พลศึกษา	๘๔.๘๙	๘๙.๒๓	๘๗.๐๖	๒.๖๑	๑.๐๕	๒.๔๑	๑.๐๑
ศิลปะ	๘๒.๔๐	๘๘.๒๖	๘๕.๓๓	๒.๘๕	๑.๐๓	๓.๖๒	๐.๖๘
การงานอาชีพ	๖๐.๔๒	๙๒.๒๘	๕๖.๑๔	๒.๙๔	๐.๙๘	๓.๕๖	๐.๗๓
เทคโนโลยี	๖๓.๙๐	๘๙.๗๒	๗๖.๘๑	๓.๔๒	๐.๙๖	๓.๕๒	๑.๐๗
คันทัวร์	๓๓.๕๔	๙๑.๑๖	๖๒.๓๕	๒.๒๔	๑.๐๑	๓.๖๘	๐.๙๐

ร้อยละของนักเรียนที่มีเกรดเฉลี่ยผลสัมฤทธิ์ทางการเรียนแต่ละรายวิชา ในระดับ ๓ ขึ้นไป ระดับมัธยมศึกษาปีที่ ๑ - ๖ ปีการศึกษา ๒๕๖๐

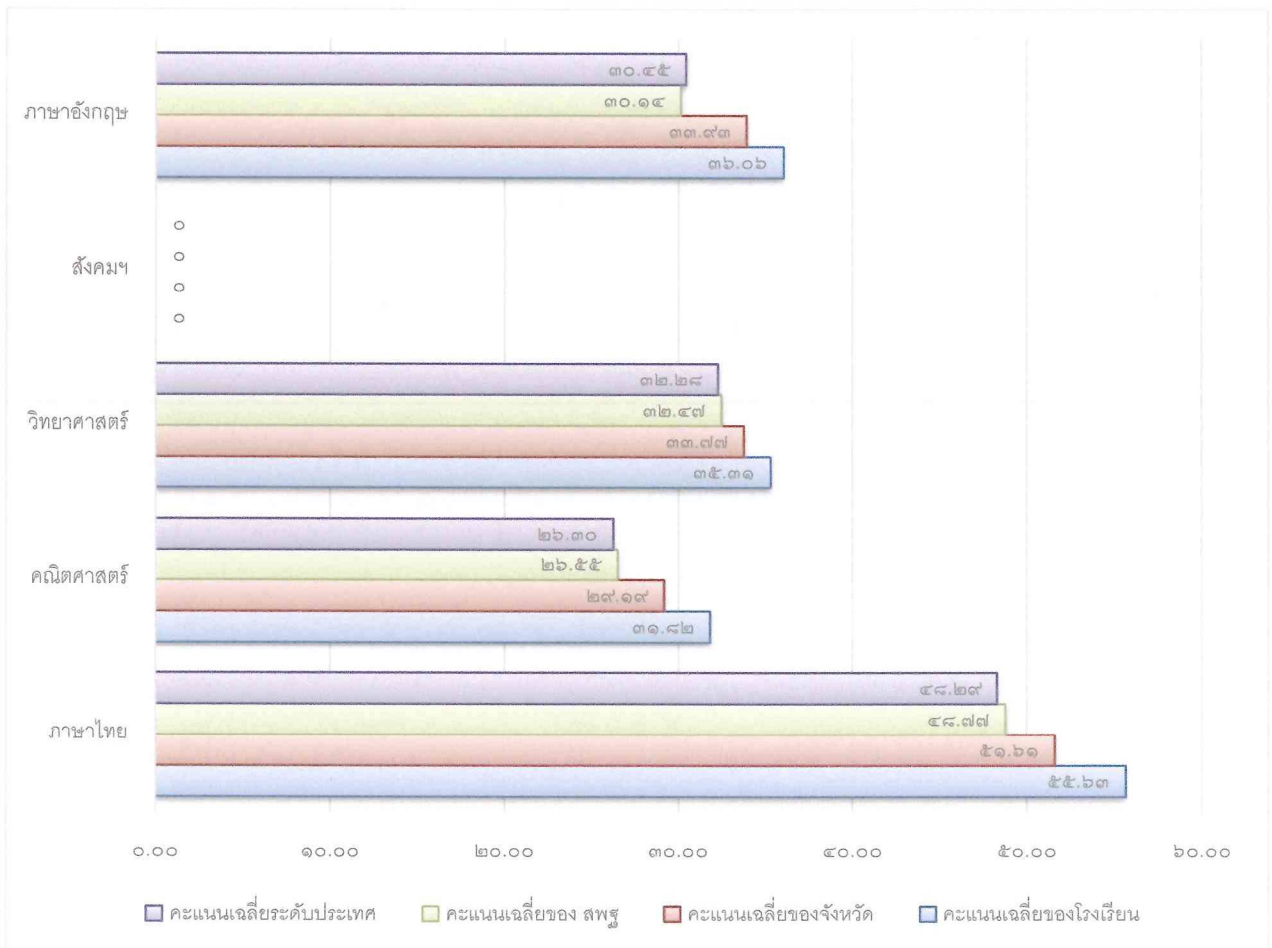


## ๑.๕ ผลการทดสอบทางการศึกษาขั้นพื้นฐาน (O-NET)

### ๑) ผลการทดสอบทางการศึกษาระดับชาติขั้นพื้นฐาน (O-NET) ปีการศึกษา ๒๕๖๐

ผลการทดสอบทางการศึกษาระดับชาติขั้นพื้นฐาน (O-NET) ปีการศึกษา ๒๕๖๐ ชั้นมัธยมศึกษาปีที่ ๓

ระดับ/รายวิชา	ภาษาไทย	คณิตศาสตร์	วิทยาศาสตร์	สังคมฯ	ภาษาอังกฤษ
คะแนนเฉลี่ยของโรงเรียน	๕๕.๖๓	๓๑.๘๒	๓๕.๓๑	๐	๓๖.๐๖
คะแนนเฉลี่ยของจังหวัด	๕๑.๖๑	๒๙.๑๙	๓๓.๗๗	๐	๓๓.๙๓
คะแนนเฉลี่ยของ สพฐ.	๔๘.๗๗	๒๖.๕๕	๓๒.๔๗	๐	๓๐.๑๔
คะแนนเฉลี่ยระดับประเทศ	๔๘.๒๙	๒๖.๓๐	๓๒.๒๘	๐	๓๐.๔๕



หมายเหตุ คะแนนเฉลี่ยทุกวิชาของนักเรียน สูงกว่า คะแนนเฉลี่ยระดับจังหวัด ระดับสังกัด สพฐ และสูงกว่า คะแนนเฉลี่ยระดับประเทศ