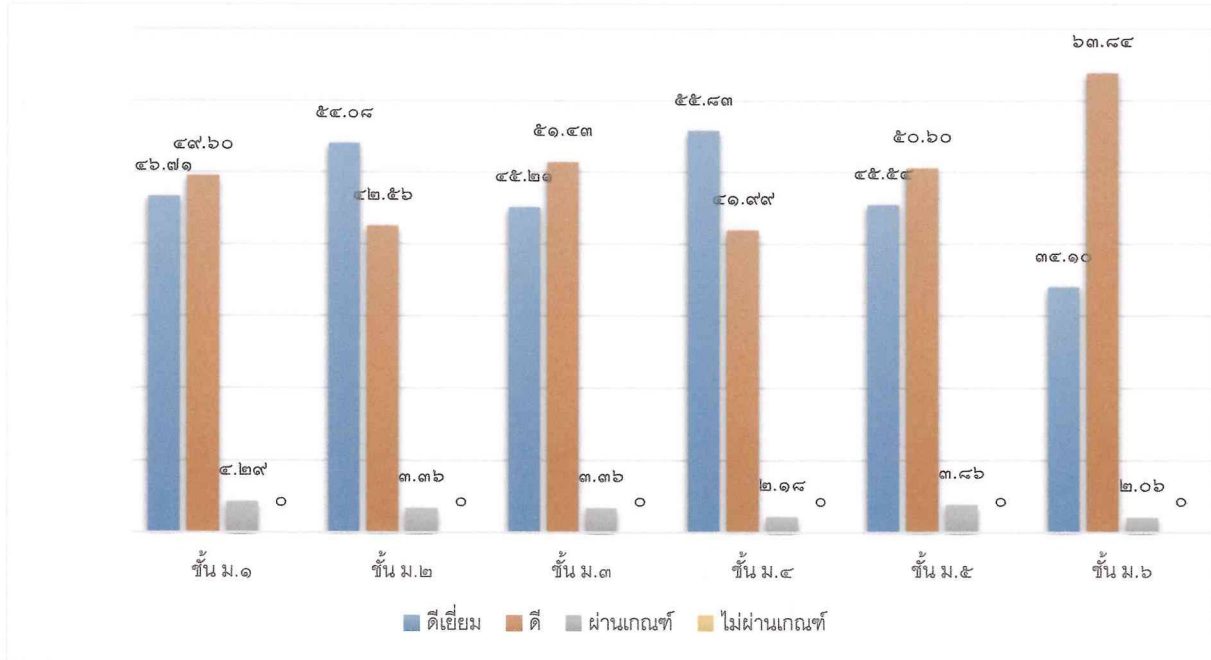


๒.๖ คุณลักษณะที่พึงประสงค์ของผู้เรียน

ร้อยละของจำนวนนักเรียนที่มีผลการประเมินด้านคุณลักษณะที่พึงประสงค์
 ชั้นมัธยมศึกษาปีที่ ๑ - ๖ จำแนกตามระดับคุณภาพ ปีการศึกษา ๒๕๖๐



ร้อยละของจำนวนนักเรียนที่มีผลการประเมินด้านคุณลักษณะที่พึงประสงค์
ระดับดี - ดีมาก ชั้นมัธยมศึกษาปีที่ ๑ - ๖ ปีการศึกษา ๒๕๖๐ จำแนกตามคุณลักษณะอันพึงประสงค์

