

ผลงานโรงเรียนเทพศิรินทร์ นนทบุรี ปีการศึกษา 2560

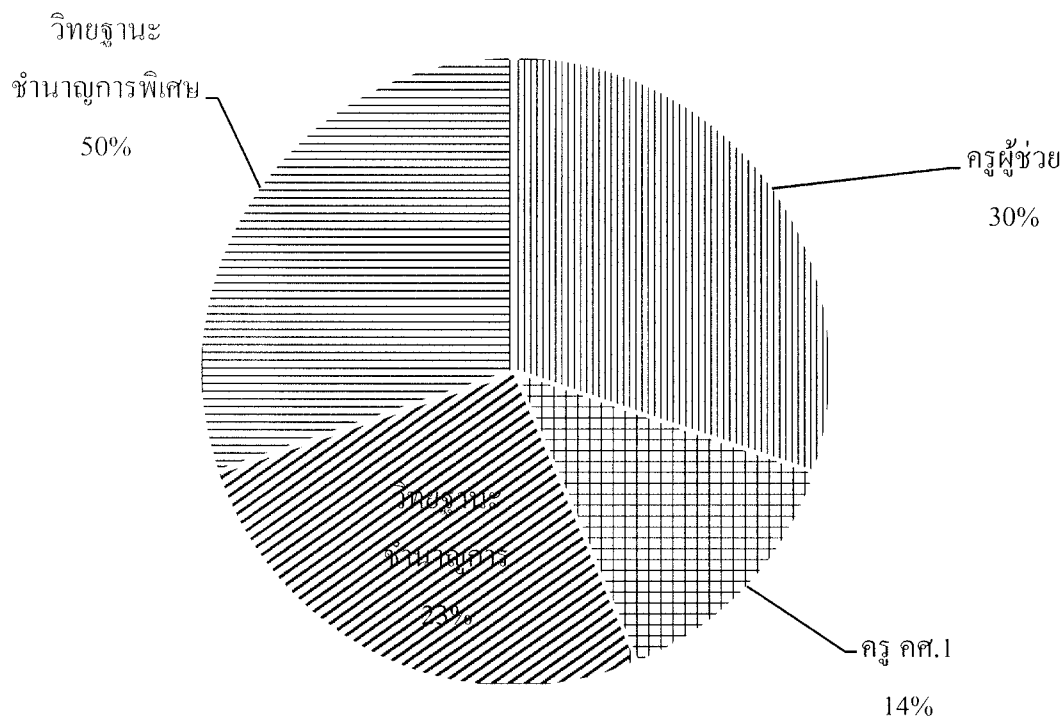
ลำดับ	รางวัล/เกียรติบัตรที่ได้รับ	หน่วยงานที่จัด	ระดับ
1	รางวัลสถานศึกษาวิชาทหารดีเด่น ประจำปีการศึกษา 2560 รับมอบโล่เชิดชูเกียรติ จากผู้บัญชาการรักษาดินแดน	โรงเรียนรักษาดินแดน ศูนย์การนักศึกษาวิชาทหาร	ประเทศ

ข้อมูลบุคลากร

ตารางแสดงจำนวนข้าราชการครูและบุคลากร
โรงเรียนเทพศิรินทร์ นนทบุรี ปีการศึกษา 2561

ประเภท	จำนวน	วุฒิการศึกษา		เพศ		อันดับเงินเดือน			
		ป.ตรี	ป.โท	ชาย	หญิง	ครู ผู้ช่วย	ครู ค.1	วิทยฐานะ	
								ชำนาญการ	ชำนาญการพิเศษ
ฝ่ายบริหาร	5	1	4	3	2	0	0	0	5
ข้าราชการครู	144	87	57	37	107	45	20	39	40
พนักงานราชการ	1	0	0	1	0	0	0	0	0
ครูอัตราจ้าง	26	24	2	13	13	0	0	0	0
รวม	176	112	63	54	122	45	20	39	45

แผนภูมิแสดงจำนวนข้าราชการครู จำแนกตามตำแหน่ง



ที่มา : งานบุคลากร

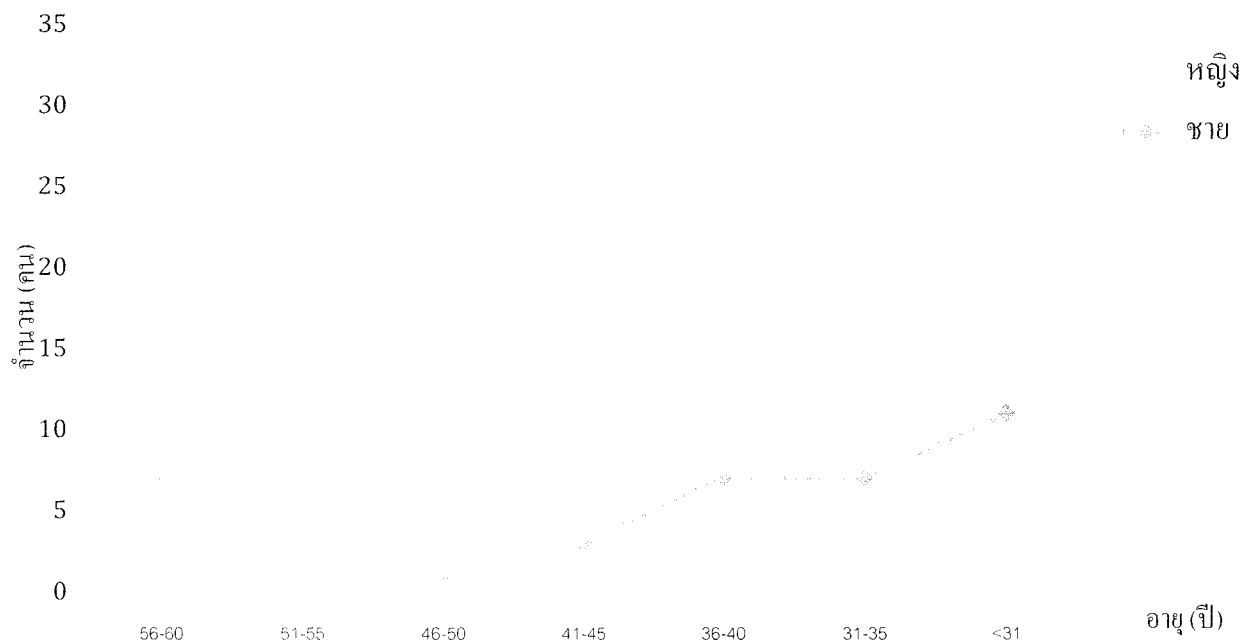
ข้อมูล : 10 มิถุนายน 2561

ตารางแสดงจำนวนข้าราชการครูที่ปฏิบัติงานในโรงเรียน ปีการศึกษา 2561

จำแนกตามอายุและเพศ

อายุ (ปี)	จำนวน (คน)		รวม	ร้อยละ
	ชาย	หญิง		
56-60	7	20	27	19.57
51-55	4	20	24	17.39
46-50	1	10	11	7.97
41-45	2	7	9	6.53
36-40	4	12	16	11.59
31-35	3	17	20	14.49
<31	11	20	31	22.46
รวม	32	106	138	100.00

แผนภูมิแสดงจำนวนข้าราชการครู จำแนกตามอายุและเพศ



ที่มา : งานบุคลากร

ข้อมูล : 10 มิถุนายน 2561

**ตาราง แสดงจำนวนบุคลากร จำแนกตามประเภท เพศ ระดับการศึกษาสูงสุด
ปีการศึกษา 2561**

ประเภท บุคลากร	เพศ		ระดับการศึกษาสูงสุด		
	ชาย	หญิง	ต่ำกว่า ปริญญาตรี	ปริญญาตรี	สูงกว่า ปริญญาตรี
ผู้อำนวยการ	1	-	-	-	1
รองผู้อำนวยการ	2	2	-	1	3
ครูประจำการ	37	107	-	87	57
พนักงานราชการ	1	-	1	-	-
ครูอัตราจ้าง	12	13	-	23	2
นักการ/ภารโรง					
ลูกจ้างประจำ	1	-	1	-	-
ลูกจ้างชั่วคราว	12	12	17	7	-

★ ครูที่สอนวิชาตรงตามวิชาเอก 139 คน (ร้อยละ 96.53)

★ ครูที่สอนวิชาตามความถนัด 5 คน (ร้อยละ 3.47)

★ พนักงานราชการ ครูอัตราจ้าง สอนวิชาตรงตามวิชาเอก 26 คน ไม่ตรงตามวิชาเอก 0 คน

★ จำนวนครู : นักเรียน

- ครูประจำการ : นักเรียน = 1 : 22
- ครูประจำการ พนักงานราชการ ครูอัตราจ้าง : นักเรียน = 1 : 19

★ จำนวนนักการ/ภารโรง

- ลูกจ้างประจำ 1 คน
- ลูกจ้างชั่วคราว 24 คน

ที่มา : งานบุคลากร

ข้อมูล : 10 มิถุนายน 2561