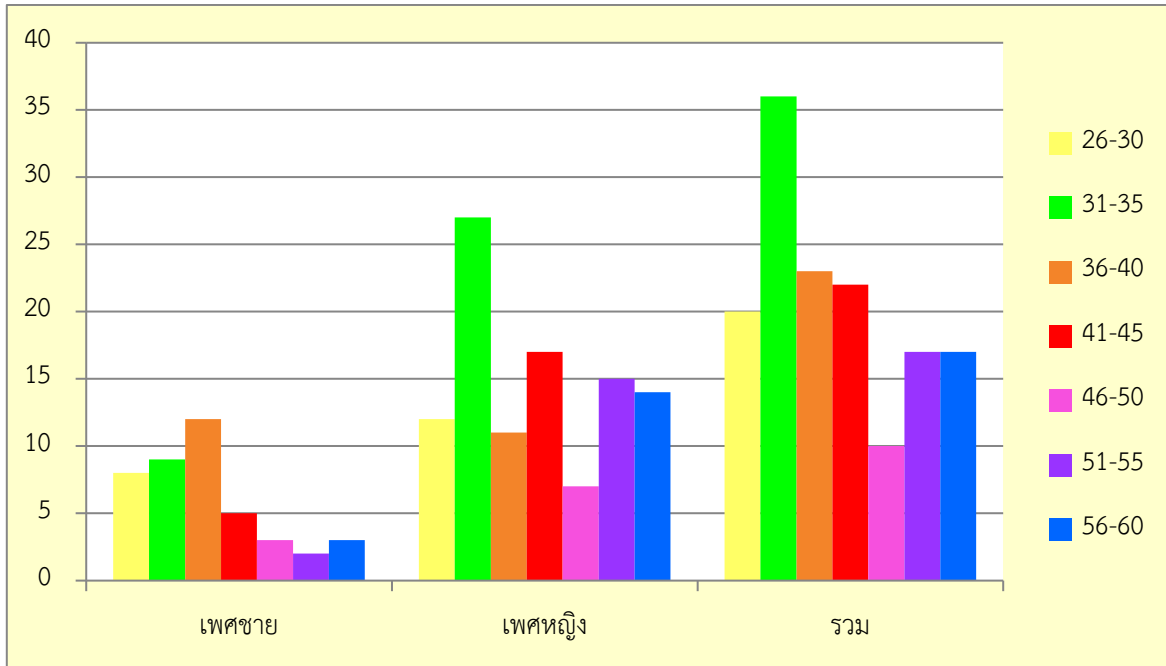


ข้อมูลข้าราชการครูและ  
บุคลากรทางการศึกษา  
โรงเรียนเทพศิรินทร์ นนทบุรี  
ปีการศึกษา 2565

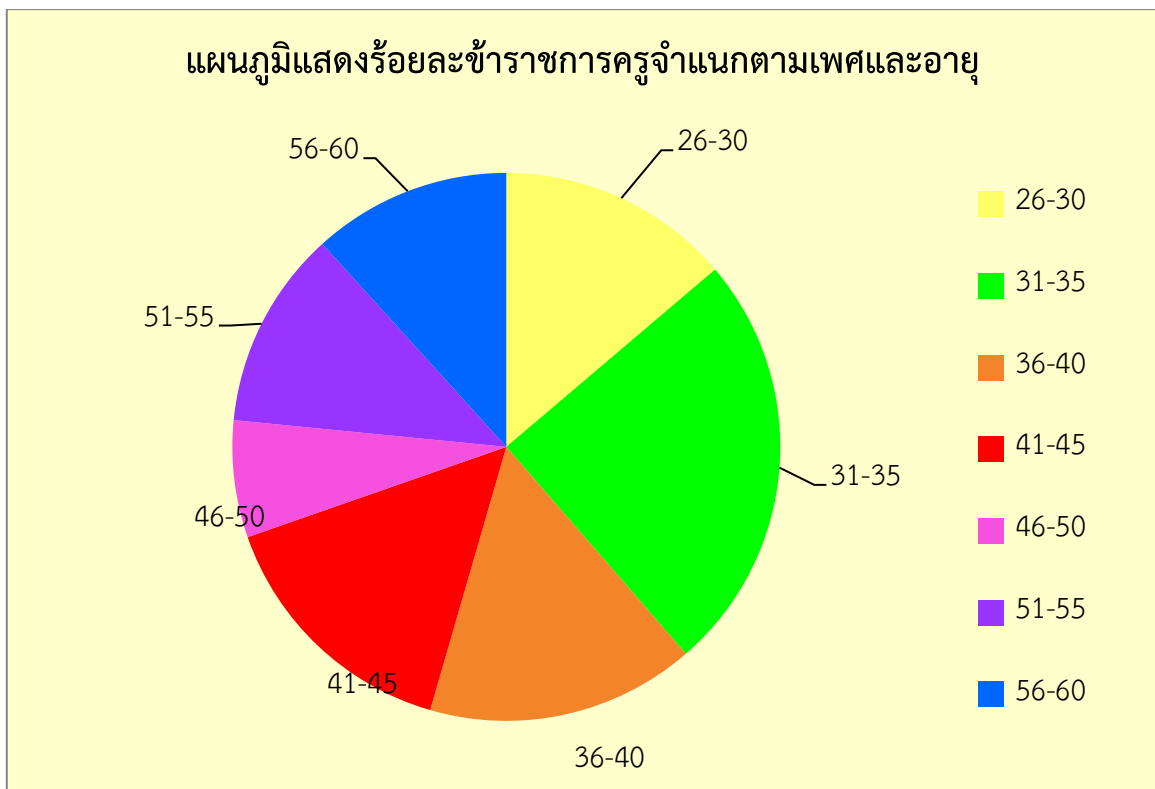
ตารางที่ 1 ตารางแสดงจำนวนข้าราชการที่ปฏิบัติงานในโรงเรียน  
จำแนกตามอายุและเพศ

อายุ	เพศ		รวม	ร้อยละ
	ชาย	หญิง		
26-30	8	12	20	13.79
31-35	9	27	36	24.83
36-40	12	11	23	15.86
41-45	5	17	22	15.17
46-50	3	7	10	6.90
51-55	2	15	17	11.72
56-60	3	14	17	11.72
รวม	42	103	145	100.00

แผนภูมิแสดงจำนวนข้าราชการครู  
จำแนกตามอายุและเพศ



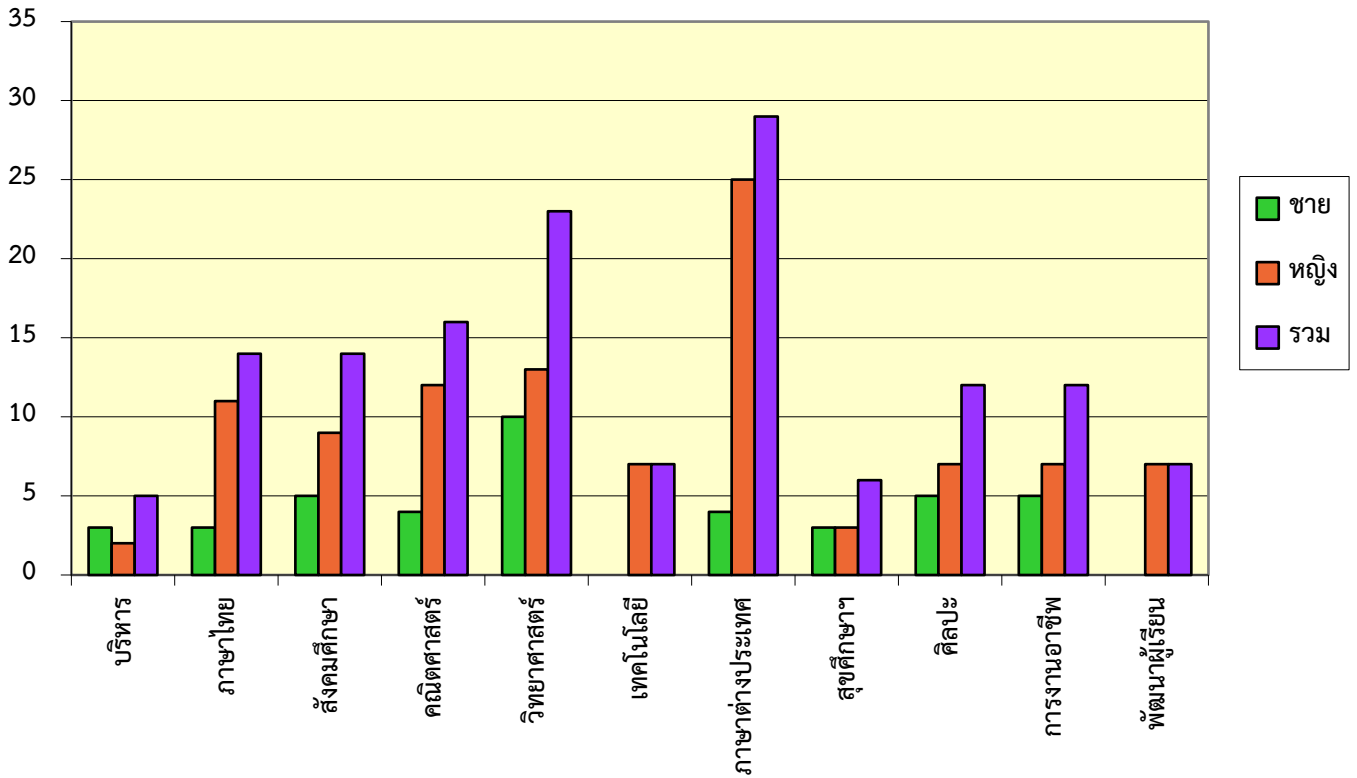
แผนภูมิแสดงร้อยละข้าราชการครูจำแนกตามเพศและอายุ



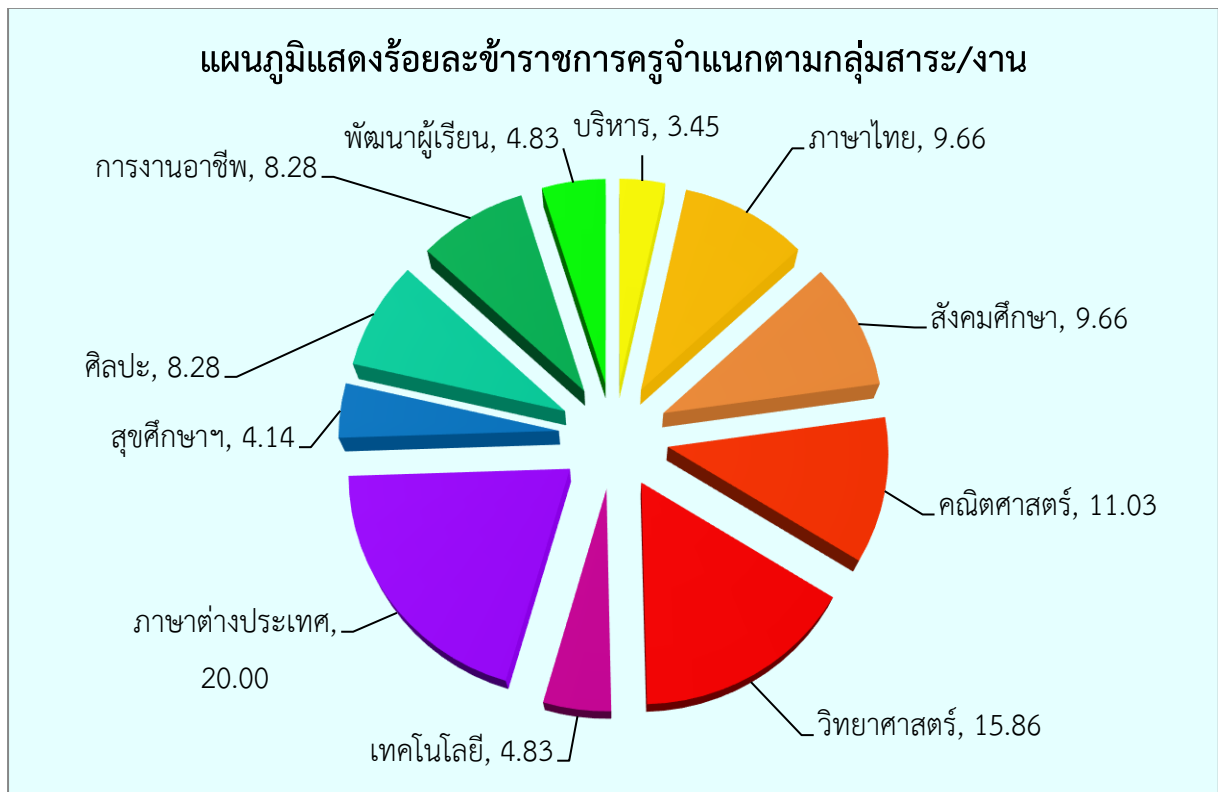
ตารางที่ 2 ตารางแสดงจำนวนข้าราชการครูที่ปฏิบัติงานในโรงเรียน  
จำแนกตามกลุ่มสาระ/งาน

ฝ่าย/กลุ่มสาระ/งาน	เพศ		รวม	ร้อยละ	หมายเหตุ
	ชาย	หญิง			
บริหาร	3	2	5	3.45	
ภาษาไทย	3	11	14	9.66	
สังคมศึกษา	5	9	14	9.66	
คณิตศาสตร์	4	12	16	11.03	
วิทยาศาสตร์	10	13	23	15.86	
เทคโนโลยี	0	7	7	4.83	
ภาษาต่างประเทศ	4	25	29	20.00	
สุขศึกษาและพลศึกษา	3	3	6	4.14	
ศิลปะ	5	7	12	8.28	
การงานอาชีพ	5	7	12	8.28	
พัฒนาผู้เรียน	0	7	7	4.83	
รวม	42	103	145	100.00	

แผนภูมิแสดงจำนวนข้าราชการครู  
จำแนกตามกลุ่มสาระ/งาน



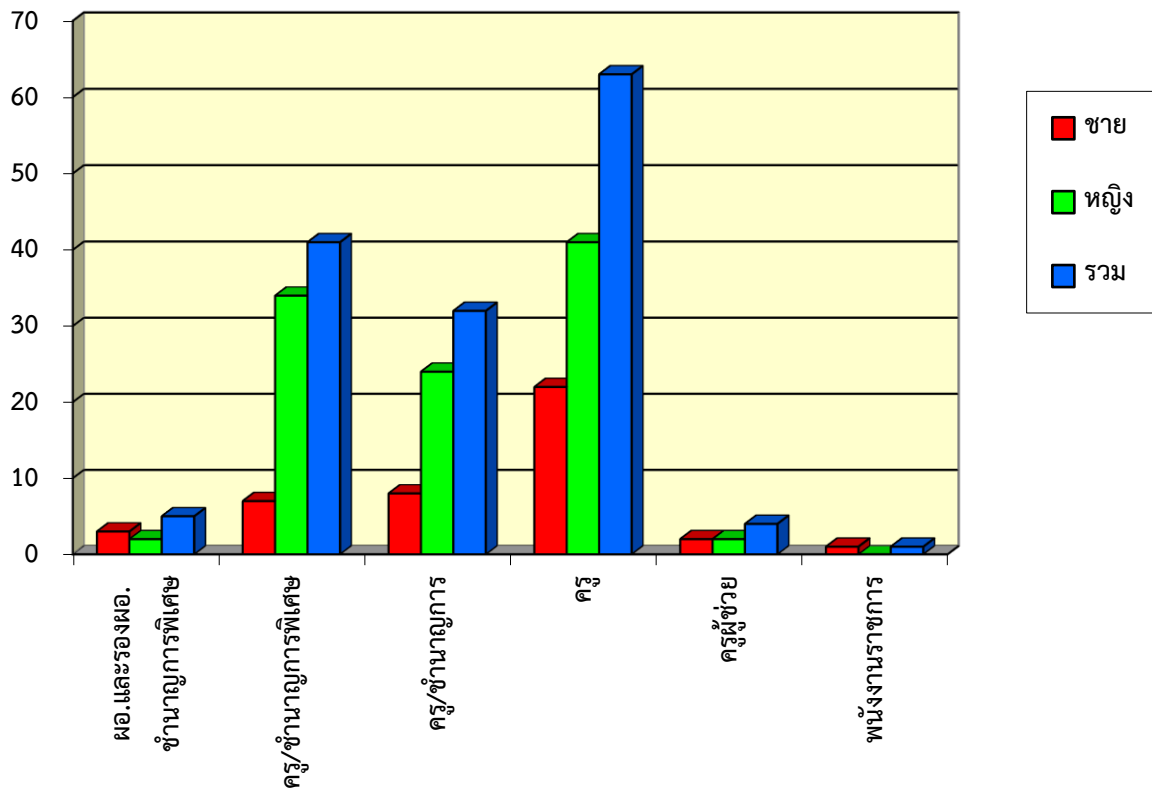
แผนภูมิแสดงร้อยละข้าราชการครูจำแนกตามกลุ่มสาระ/งาน



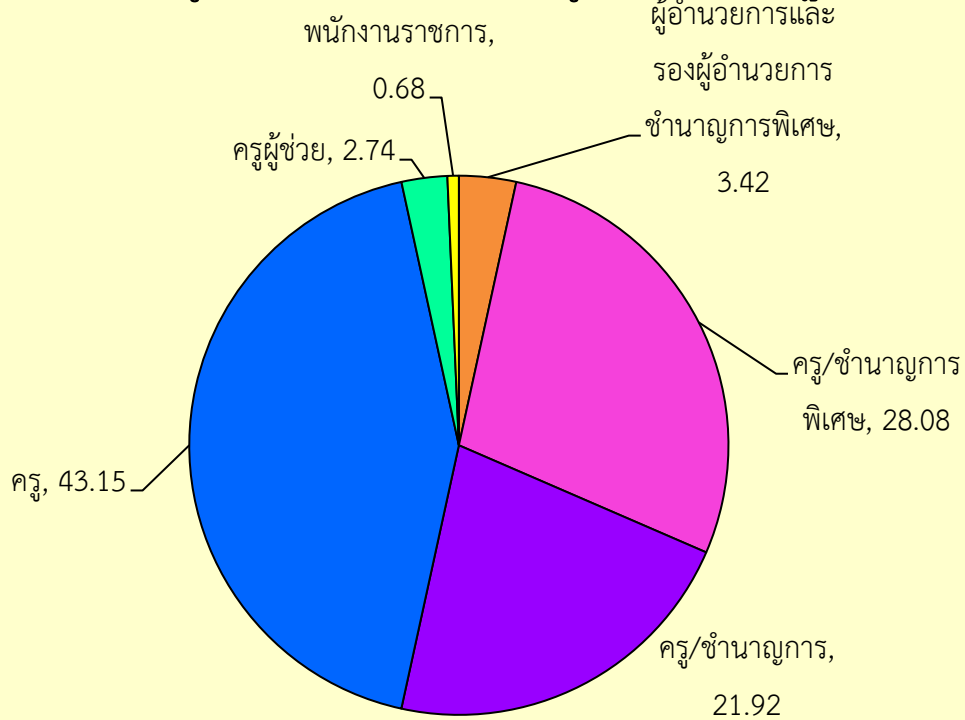
ตารางที่ 3 ตารางแสดงจำนวนข้าราชการครูที่ปฏิบัติงานในโรงเรียน  
จำแนกตามวิทยฐานะ

ตำแหน่ง	เพศ		รวม	ร้อยละ	หมายเหตุ
	ชาย	หญิง			
ผู้อำนวยการและรองผู้อำนวยการชำนาญพิเศษ	3	2	5	3.42	
ครู/ชำนาญการพิเศษ	7	34	41	28.08	
ครู/ชำนาญการ	8	24	32	21.92	
ครู	22	41	63	43.15	
ครูผู้ช่วย	2	2	4	2.74	
พนักงานราชการ	1	0	1	0.68	
รวม	43	103	146	100	

แผนภูมิแสดงจำนวนข้าราชการครู  
จำแนกตามวิทยฐานะ



แผนภูมิแสดงร้อยละข้าราชการครูจำแนกตามวิทยฐานะ

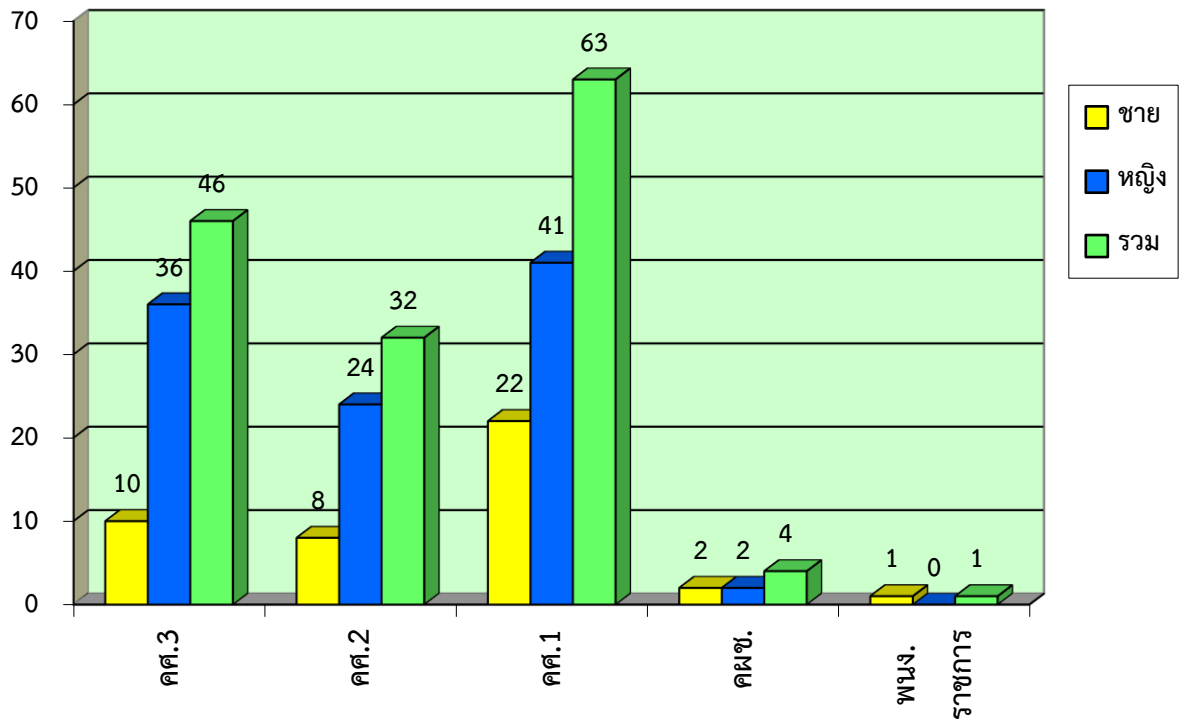


ตารางที่ 4 ตารางแสดงจำนวนข้าราชการครูในโรงเรียน  
จำแนกตามอันดับ

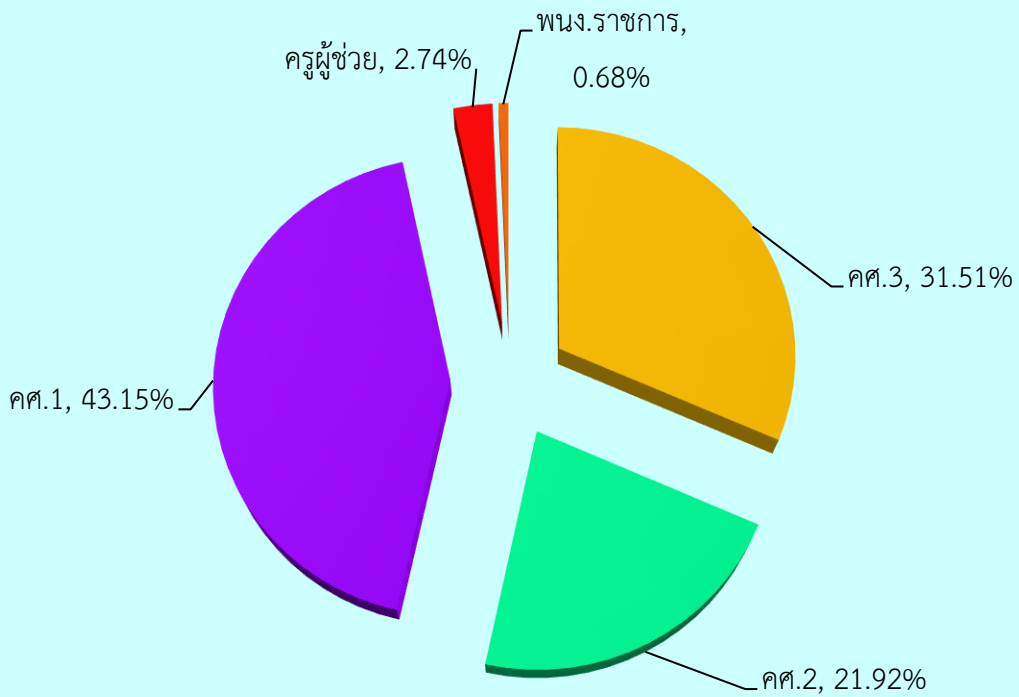
อันดับ	เพศ		รวม	ร้อยละ
	ชาย	หญิง		
คศ. 3	10	36	46	31.51
คศ. 2	8	24	32	21.92
คศ. 1	22	41	63	43.15
ครูผู้ช่วย	2	2	4	2.74
พนักงานราชการ	1	0	1	0.68
รวม	43	103	146	100.00



แผนภูมิแสดงจำนวนข้าราชการครู  
จำแนกตามอันดับ



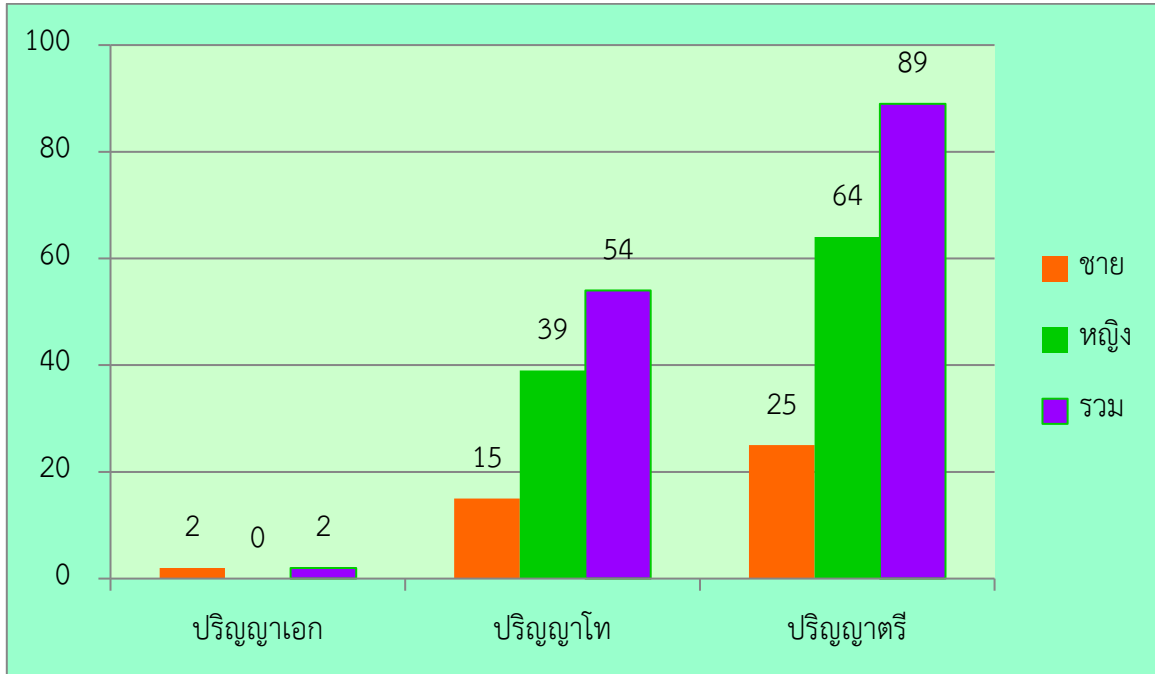
แผนภูมิแสดงร้อยละข้าราชการครูจำแนกตามอันดับ



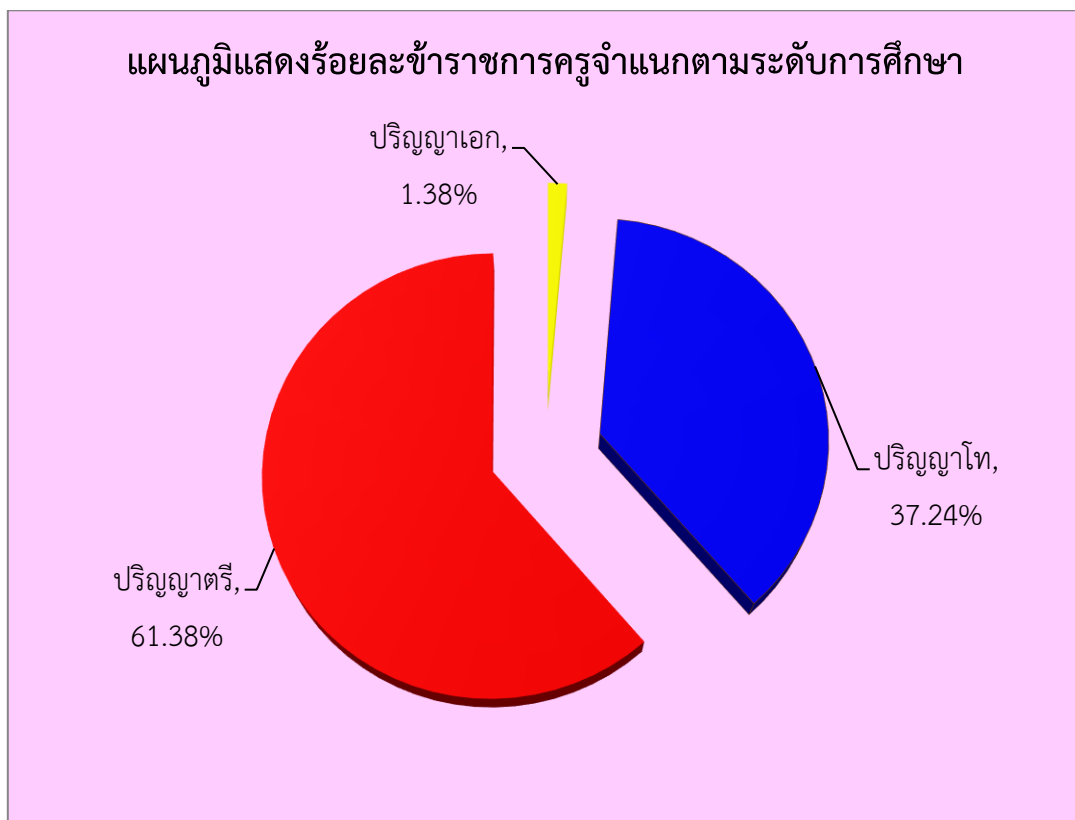
ตารางที่ 5 ตารางแสดงจำนวนข้าราชการครูในโรงเรียน  
จำแนกตามระดับการศึกษา

ระดับการศึกษา	เพศ		รวม	ร้อยละ
	ชาย	หญิง		
ปริญญาเอก	2	0	2	1.38
ปริญญาโท	15	39	54	37.24
ปริญญาตรี	25	64	89	61.38
รวม	42	103	145	100.00

แผนภูมิแสดงจำนวนข้าราชการครู  
จำแนกตามระดับการศึกษา



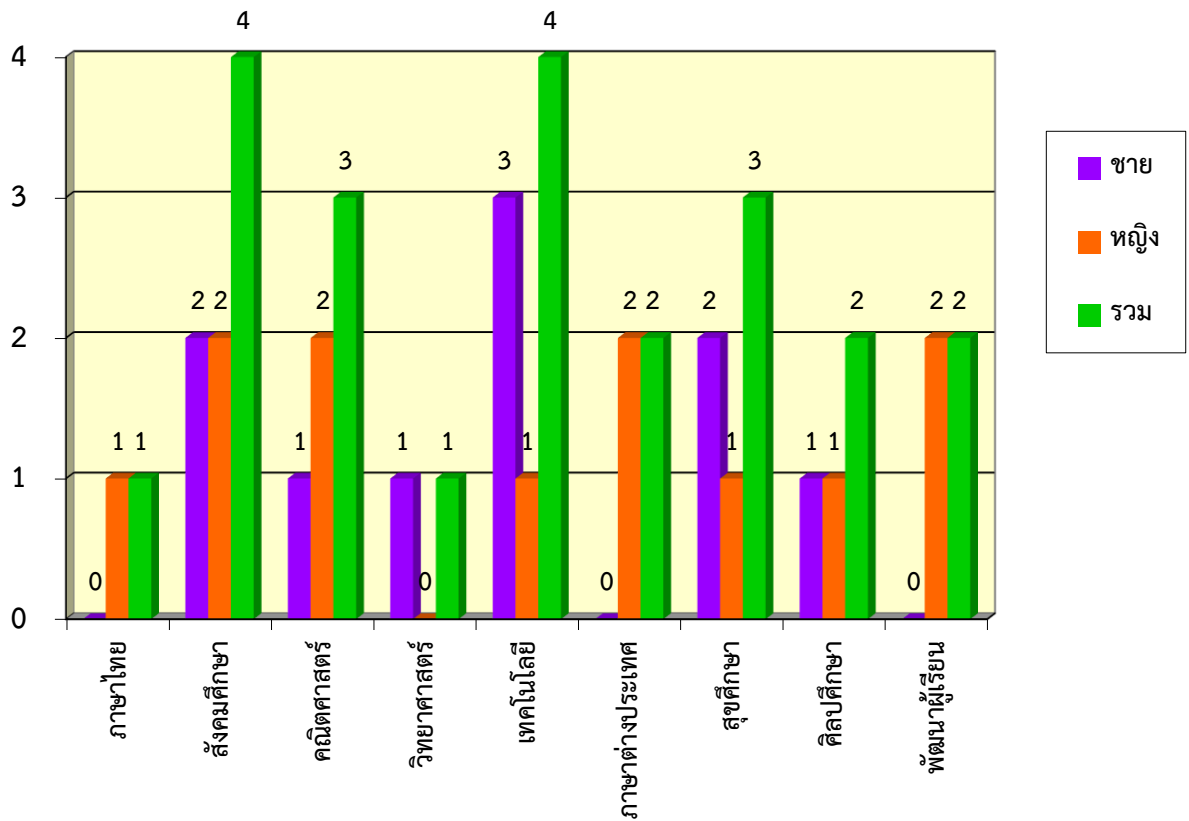
แผนภูมิแสดงร้อยละข้าราชการครูจำแนกตามระดับการศึกษา



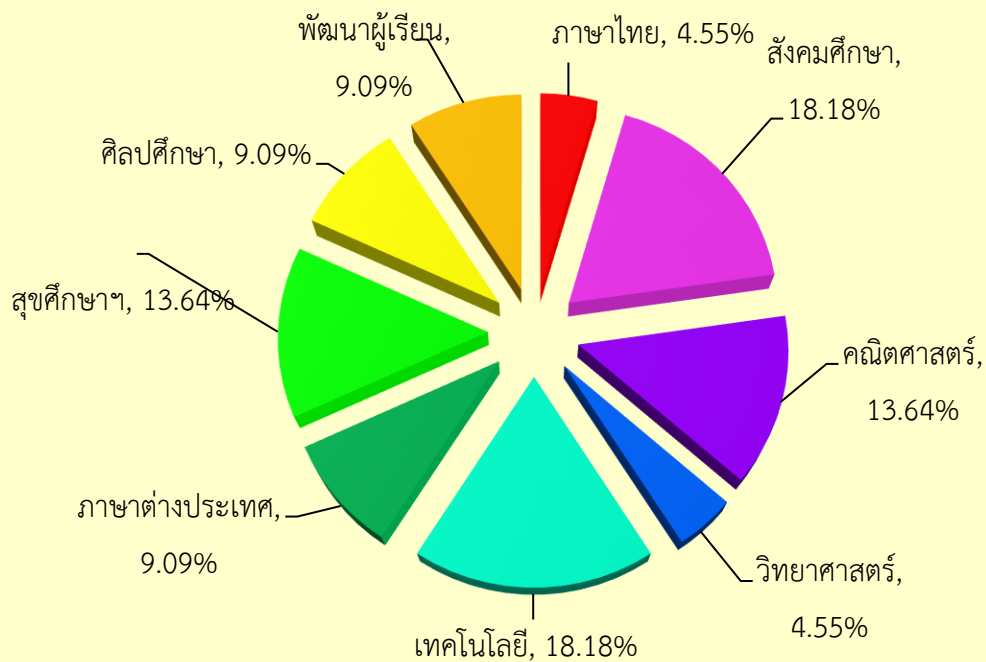
ตารางที่ 6 ตารางแสดงจำนวนครุอัตราจ้างที่ปฏิบัติงานในโรงเรียน  
จำแนกตามกลุ่มสาระและเพศ

ฝ่าย/กลุ่มสาระ/งาน	เพศ		รวม	ร้อยละ
	ชาย	หญิง		
ภาษาไทย	0	1	1	4.55
สังคมศึกษา	2	2	4	18.18
คณิตศาสตร์	1	2	3	13.64
วิทยาศาสตร์	1	0	1	4.55
เทคโนโลยี	3	1	4	18.18
ภาษาต่างประเทศ	0	2	2	9.09
สุขศึกษาและพลศึกษา	2	1	3	13.64
ศิลปะ	1	1	2	9.09
การงานอาชีพ	0	0	0	0.00
พัฒนาผู้เรียน	0	2	2	9.09
รวม	10	12	22	100.00

แผนภูมิแสดงจำนวนครูอัตราจ้างที่ปฏิบัติงานในโรงเรียน  
จำแนกตามกลุ่มสาระและเพศ



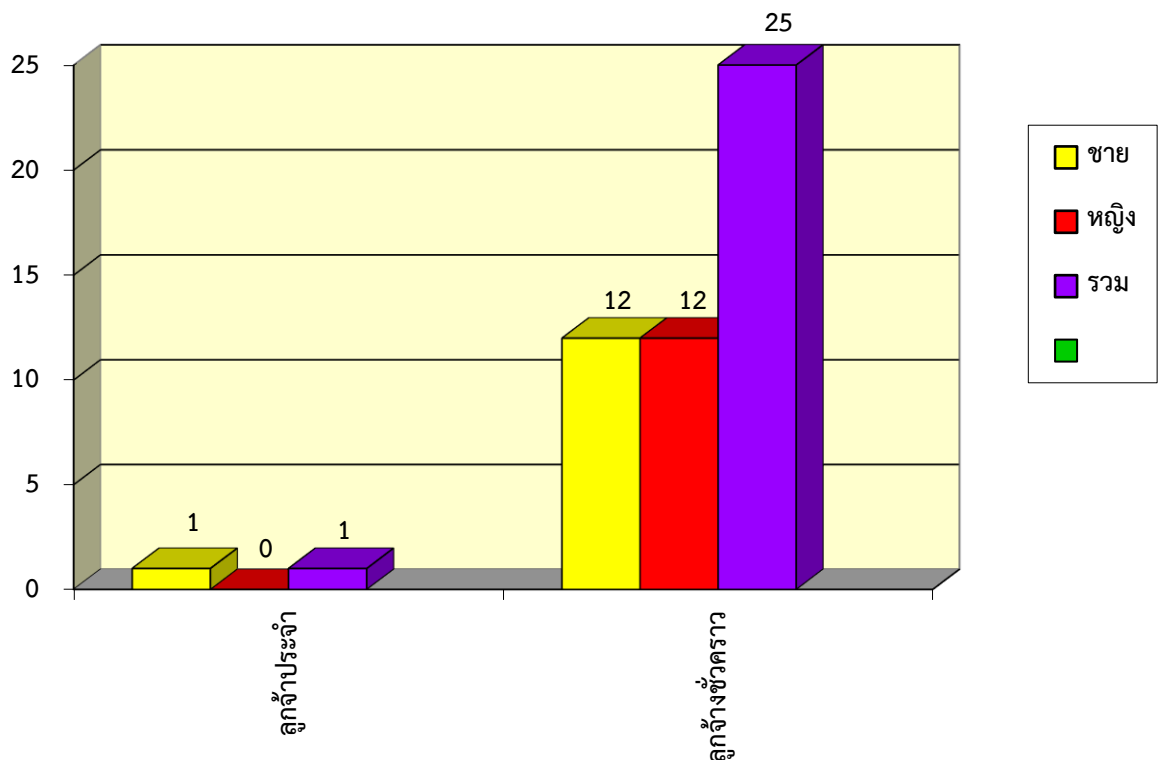
แผนภูมิแสดงร้อยละครูอัตราจ้างที่ปฏิบัติงานในโรงเรียน  
จำแนกตามกลุ่มสาระและเพศ



ตารางที่ 7 ตารางแสดงจำนวนลูกประจำและลูกจ้างชั่วคราวที่ปฏิบัติงานในโรงเรียน  
จำแนกตามชนิดลูกจ้าง

ชนิดลูกจ้าง	เพศ		รวม	ร้อยละ
	ชาย	หญิง		
ลูกจ้างประจำ	1	0	1	4.00
ลูกจ้างชั่วคราว	12	12	24	96.00
รวม	13	12	25	100.00

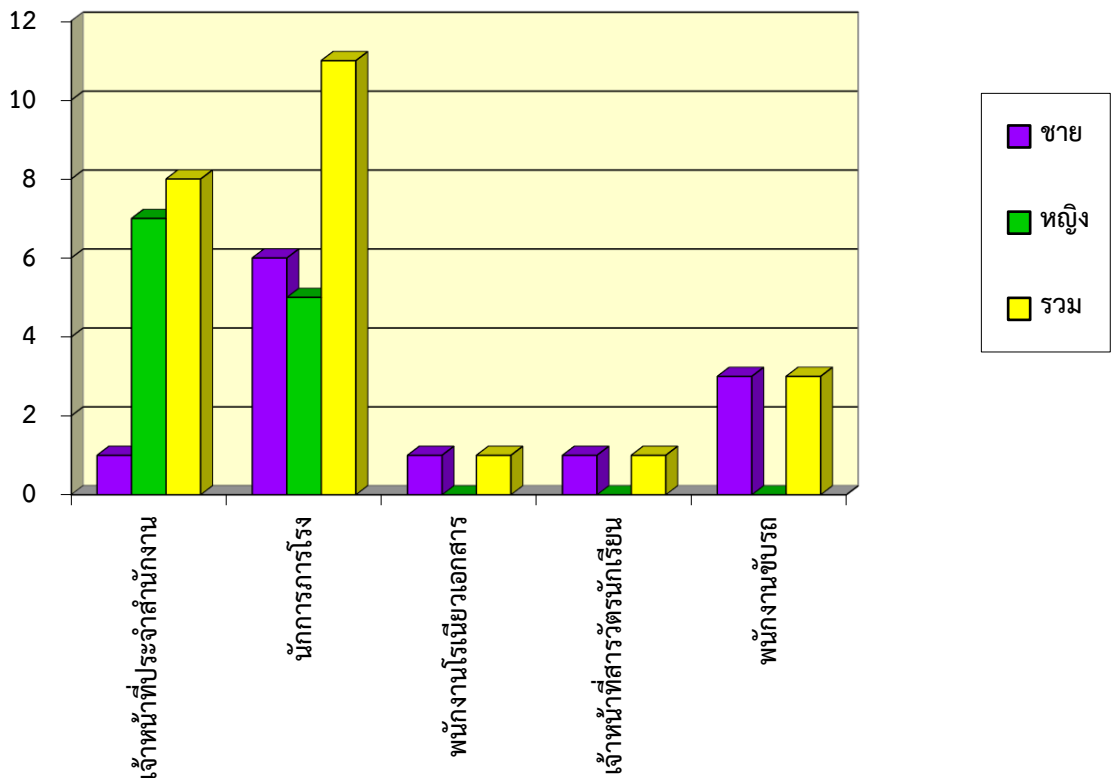
แผนภูมิแสดงแสดงจำนวนลูกประจำและลูกจ้างชั่วคราวที่ปฏิบัติงานในโรงเรียน  
จำแนกตามชนิดลูกจ้าง



ตารางที่ 8 ตารางแสดงจำนวนลูกจ้างชั่วคราวที่ปฏิบัติงานในโรงเรียน  
จำแนกตามหน้าที่

หน้าที่ความรับผิดชอบ	เพศ		รวม	ร้อยละ
	ชาย	หญิง		
เจ้าหน้าที่ประจำสำนักงาน	1	7	8	33.33
นักการภารโรง	6	5	11	45.83
พนักงานโรเนียวเอกสาร	1	0	1	4.17
เจ้าหน้าที่สารวัตรนักเรียน	1	0	1	4.17
พนักงานขับรถ	3	0	3	12.50
รวม	12	12	24	100.00

แผนภูมิแสดงแสดงจำนวนลูกจ้างชั่วคราวที่ปฏิบัติงานในโรงเรียน  
จำแนกตามหน้าที่



จำนวนข้าราชการครูที่ได้รับเลื่อนวิทยฐานะ ปีการศึกษา 2565

ข้าราชการครูทั้งหมด (คน)	ข้าราชการครูที่ได้รับเลื่อนวิทยฐานะ คศ.3	ข้าราชการครูที่ได้รับเลื่อนวิทยฐานะ คศ.2	ข้าราชการครูที่ได้รับเลื่อนวิทยฐานะ คศ.1	คิดเป็นร้อยละ
145	12	3	5	13.79

แผนภูมิแสดงข้อมูลจำนวนข้าราชการครูที่ได้รับเลื่อนวิทยฐานะ ปีการศึกษา 2565

